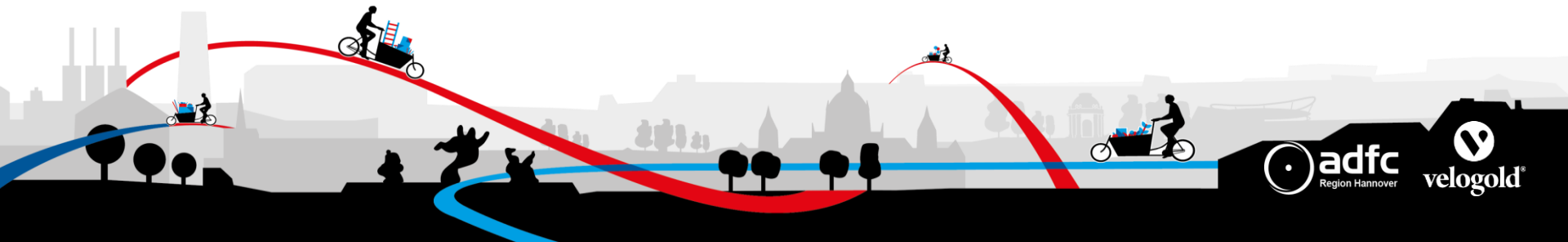


Hannah!

Lastenräder für Hannover

Hannah ist eine Initiative vom  und  und Hannovers erstes Projekt für freie Lastenfahrräder, es ermöglicht eine kostenfreie Ausleihe.

(Stand: 01.08.2021)



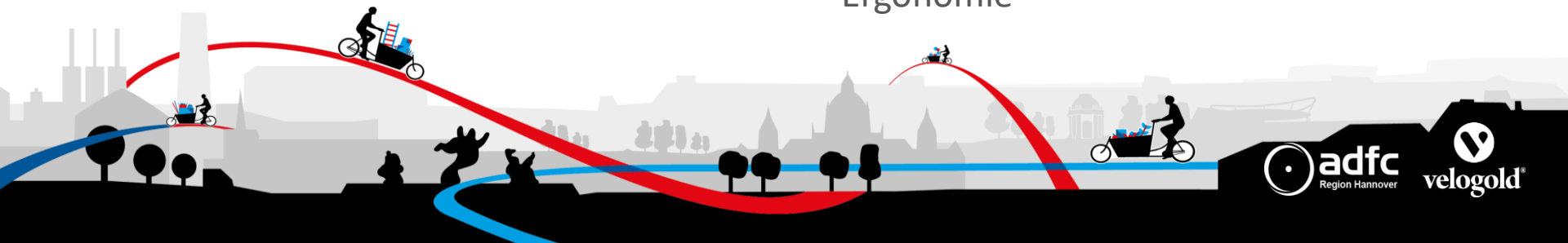
Die Initiatoren von www.hannah-lastenrad.de



- **Allgemeiner Deutscher Fahrrad-Club**
- www.adfc-hannover.de
- Die Lobby der Radfahrer
- Verkehrspolitische Arbeit
- Tourenangebote
- Serviceangebote
- ADFC Region Hannover mit mehr als 4.800 Mitglieder

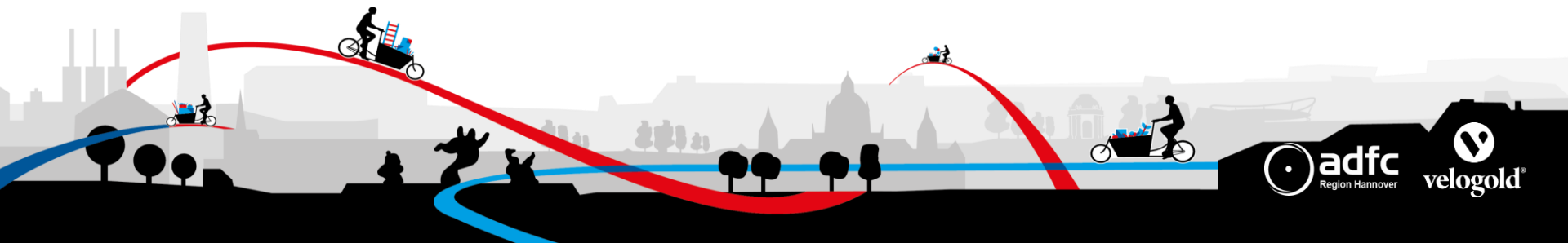


- **Velogold**
- Die Spezialisten für Cargobikes und andere smarte Transportlösungen www.velogold.de
- E-Cargobikes
- Zweirädrig (Einspurig)
- Dreirädrig (Mehrspurig)
- Kaufhilfen
- Sicherheit
- Pflege & Wartung
- Ergonomie



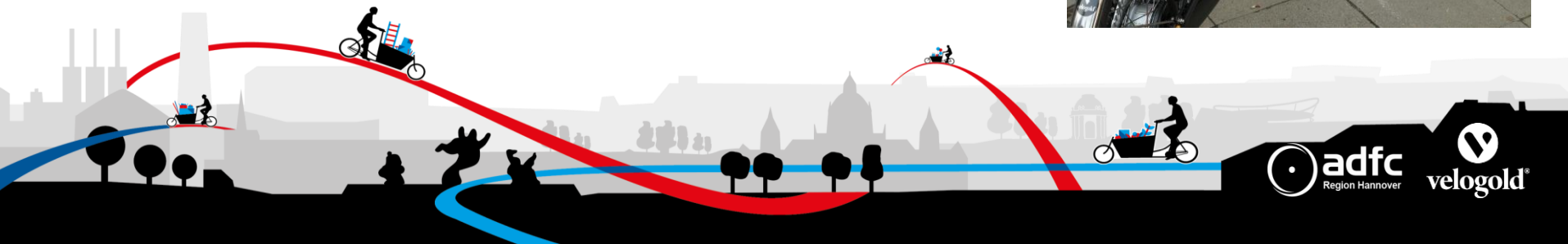
Handlungsbegründung

- Lastenräder für die Region Hannover
- Verlagerungspotenzial vom Auto auf das Fahrrad
- Neue Transportmöglichkeit
- Bewusstseinsveränderung



Der Projektstart

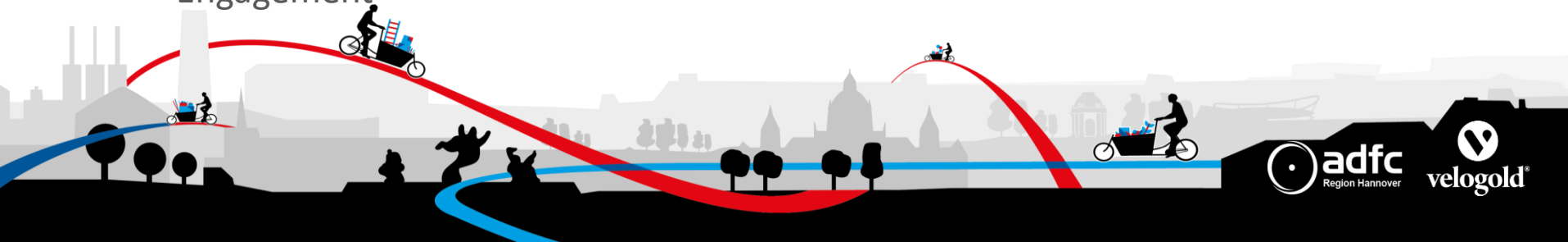
- **Start:** 19. März 2015
- **Initiative:** ADFC und Velogold
- **Finanzierung:** Städtische Beihilfe + Eigenmittel + ehrenamtliches Engagement
- **Vorbilder:** Kasimir in Köln, daniel in München
- **Fahrrad:** Zweirädriges Bakfiets ohne Motor (gut zu fahren, robust, wartungsarm)



Hannah wächst

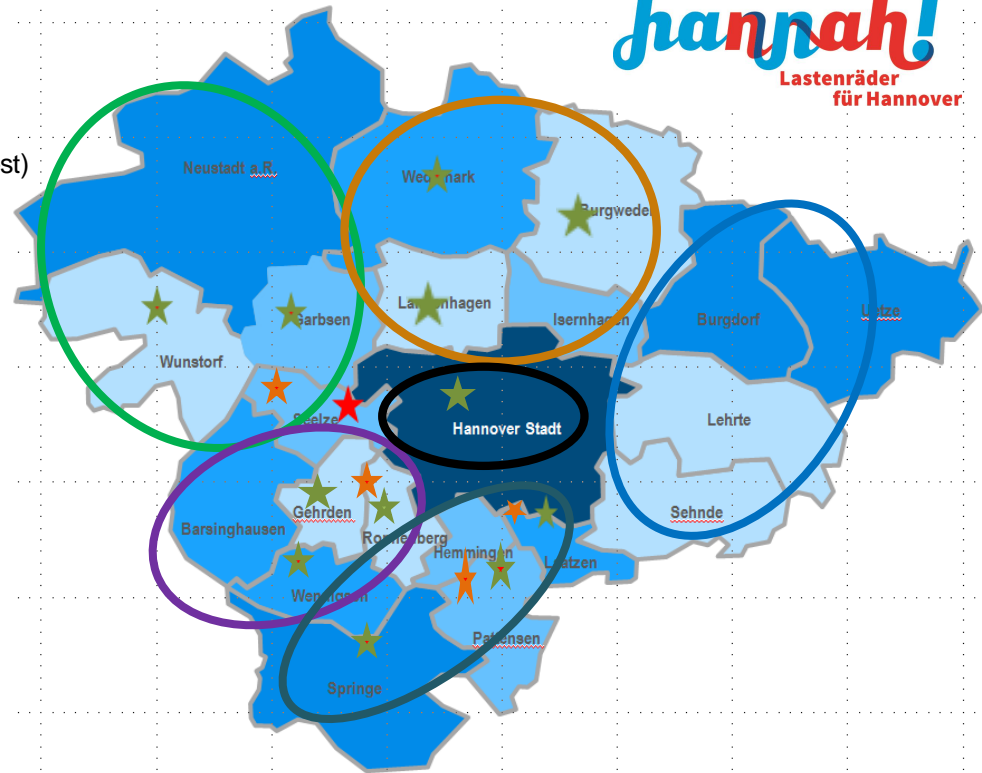


- **Termin:** 22. September 2015
- **Fahrrad:** Die **ersten 4** Hannahs mit Elektromotor für die Umland - Kommunen der Region kommen dazu.
- **Finanzierung:** Metropolregion+ Region + Eigenmittel + ehrenamtliches Engagement



Hannah heute

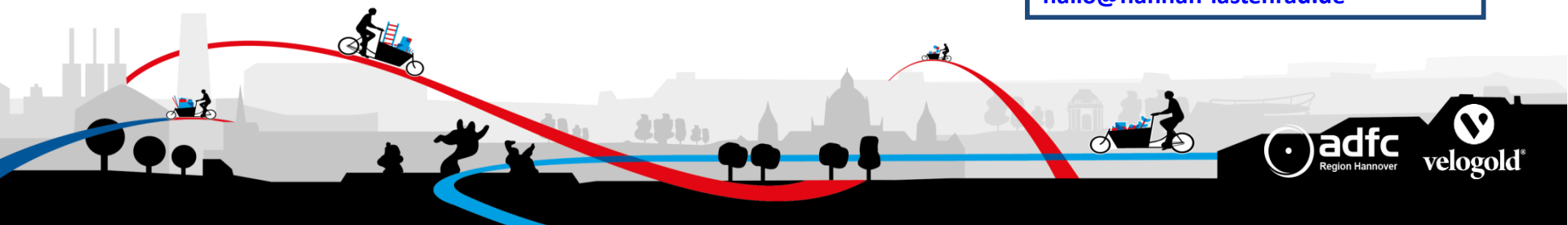
Registrierte Nutzer: > 8.300 / Hannah-Flotte: 38 Lastenräder



- ★ Kommune hat Interesse an Hannah
- ★ Kommune hat Hannah
- ★ Energy City Pro-Klimapaket-Kommune

Kommunikation zum Thema „Hannah“:
hallo@hannah-lastenrad.de

➤ 1	BAKFIETS Cargobike	Hannover (Stadtmobil)
➤ 2	BAKFIETS Cargobike, (E)	Neu, See, Wun (Nord/West)
➤ 3	BAKFIETS Cargobike, (E)	Region Hannover
➤ 8	BAKFIETS Cargobike	Hannover (Stadtmobil)
➤ 9	BAKFIETS Cargobike	Hannover (Stadtmobil)
➤ 10	BAKFIETS Cargobike	Hannover (Stadtmobil)
➤ 11	BAKFIETS Cargobike	Hannover (Stadtmobil)
➤ 12	BAKFIETS Dreirad	Hannover-Stöcken
➤ 13	BAKFIETS Cargobike	Hannover (Stadtmobil)
➤ 14	BAKFIETS Cargobike, (E)	Hemmingen
➤ 15	BAKFIETS Cargobike	Hannover (Stadtmobil)
➤ 16	BAKFIETS Cargobike	Hannover (Stadtmobil)
➤ 17	BAKFIETS Cargobike, (E)	Region Hannover
➤ 18	BAKFIETS Cargobike	Hannover (Stadtmobil)
➤ 19	BAKFIETS Cargobike, (E)	Springe
➤ 20	BAKFIETS Cargobike, (E)	Wennigsen
➤ 21	BAKFIETS Cargobike, (E)	Ronnenberg
➤ 22	BAKFIETS Cargobike, (E)	Garbsen
➤ 23	BAKFIETS Cargobike, (E)	Gehrden
➤ 24	BAKFIETS Cargobike	Hannover (Stadtmobil)
➤ 25	BAKFIETS Cargobike, (E)	Hannover-Kirchrode
➤ 26	BAKFIETS Cargobike, (E)	Garbsen, Gewinner Stadtradeln 2018
➤ 27	BAKFIETS Cargobike, (E)	Burgwedel
➤ 28	BAKFIETS Cargobike, (E)	Region Hannover
➤ 29	BAKFIETS Cargobike, (E)	Laatzen
➤ 30	BAKFIETS Cargobike, (E)	Langenhagen
➤ 31	BAKFIETS Cargobike	Hannover (Stadtmobil)
➤ 32	BAKFIETS Cargobike	Hannover (Stadtmobil)
➤ 33	BAKFIETS Cargobike	Hannover (Stadtmobil)
➤ 34	BAKFIETS Cargobike, (E)	Wedemark-Bissendorf
➤ 35	BAKFIETS Cargobike, (E)	Wunstorf, Gewinner Stadtradeln 2019



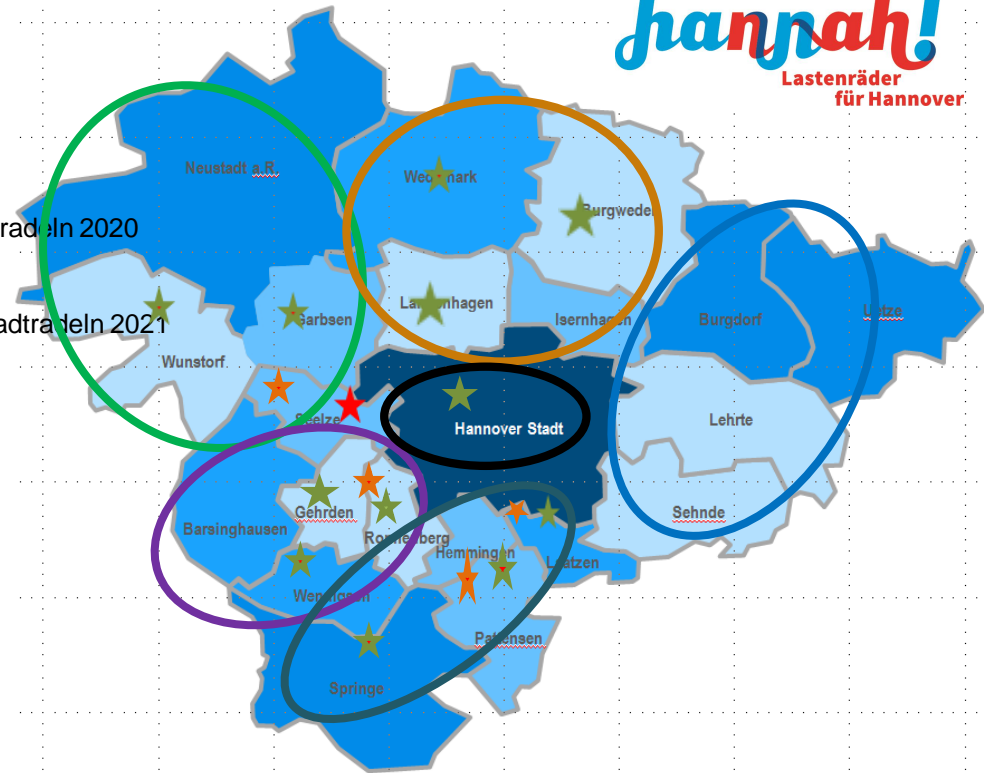
Hannah heute

Registrierte Nutzer: > 8.300 / Hannah-Flotte: 38 Lastenräder

hannah!
Lastenräder
für Hannover.

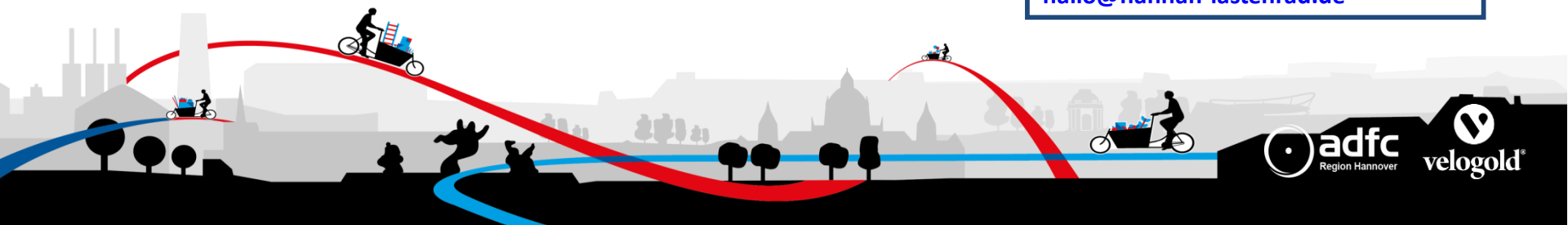
- 36 BAKFIETS Cargobike
- 37 BAKFIETS Cargobike
- 38 BAKFIETS Cargobike (E)
- 39 BAKFIETS Cargobike (E)
- 40 BAKFIETS Cargobike (E)
- 41 BAKFIETS Cargobike (E)
- 42 BAKFIETS Cargobike (E)

- Langenhagen-Wiesenu
- Ronnenberg-Empelde
- Seelze
- Garbsen, Gewinner Stadtradeln 2020
- Neustadt a. Rbge
- Neustädter Land
- Wennigsen, Gewinner Stadtradeln 2021



- ★ Kommune hat Interesse an Hannah
- ★ Kommune hat Hannah
- ★ Energy City Pro-Klimapaket-Kommune

Kommunikation zum Thema „Hannah“:
hallo@hannah-lastenrad.de



Wie Hannah funktioniert



Anmelden & Buchen

Bevor du Hannah das erste Mal nutzen kannst, musst du dich **Registrieren**. Danach kannst du dich mit deinem Nutzernamen und deinem Passwort einloggen und **buchen**.



Abholung

Bitte bringe zur Abholung von Hannah an der **Station** deinen Personalausweis, das Codewort und Deinen Hannah-Nutzer*in-Ausweis mit. Den Ausweis bekommst du bei der ersten Abholung an der Station.



Fahren

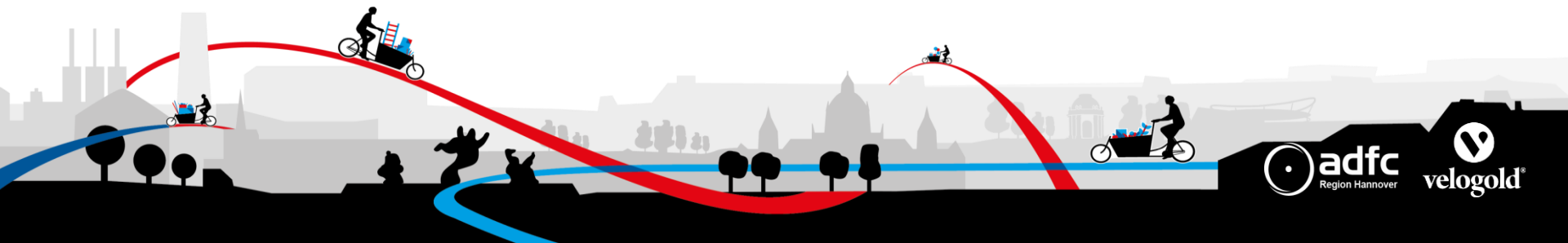
Generell: Du bist als Fahrer verantwortlich für die Sicherheit und eventuelle Schäden. Fahre vorsichtig und kontrolliere Hannah vor Fahrtantritt auf Mängel. Beachte bitte auch die **Nutzungsbedingungen**.



Rückgabe

Bring Hannah, wie mit der Station vereinbart, persönlich zurück und erhalte Deinen Hannah-Nutzer*in-Ausweis für die nächste Ausleihe zurück. Bei Problemen: Mail an hallo@hannah-lastenrad.de

www.hannah-lastenrad.de



Wo ist die nächste freie Hannah

Radhaus Bennigsen

Hauptstraße 1 31832 Bennigsen

Therapiezentrum Bennigsen

Süllbergstraße 1 31832 Bennigsen



Garten-Center Klipphahn, Bissendorf

Scherenbosteler Straße 70 30900

Wedemark

Bioladen Kiebitz

Iltener Straße 3 31319 Sehnde

EDEKA Kappe, Wunstorf

Hindenburgstraße 32 31515 Wunstorf

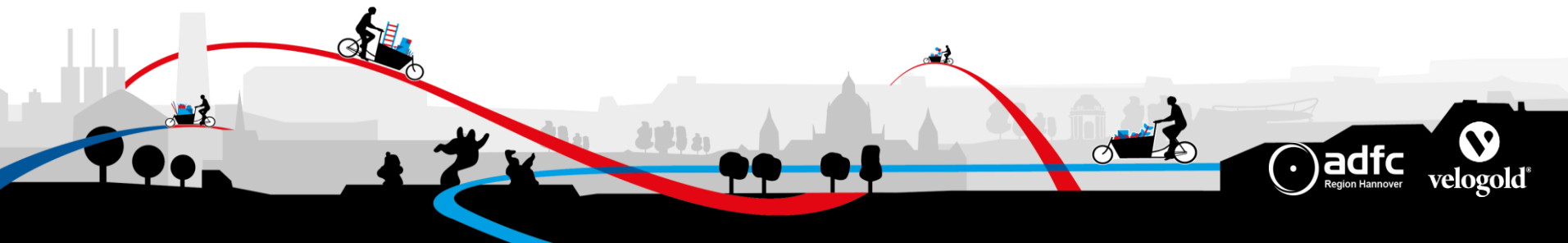


Hannah-Initiative Poggenhagen

Mecklenburger Straße 6 31535 Neustadt

REWE Dietrichs, Neustadt

Siemensstraße 2 31535 Neustadt



Hannah wird total viel genutzt

04.01.21 - 30.09.21

Rathaus Langenhagen

Adresse Marktplatz 1, 30853 Langenhagen, Deutschland

[Auf der Karte zeigen](#)

Öffnungszeiten

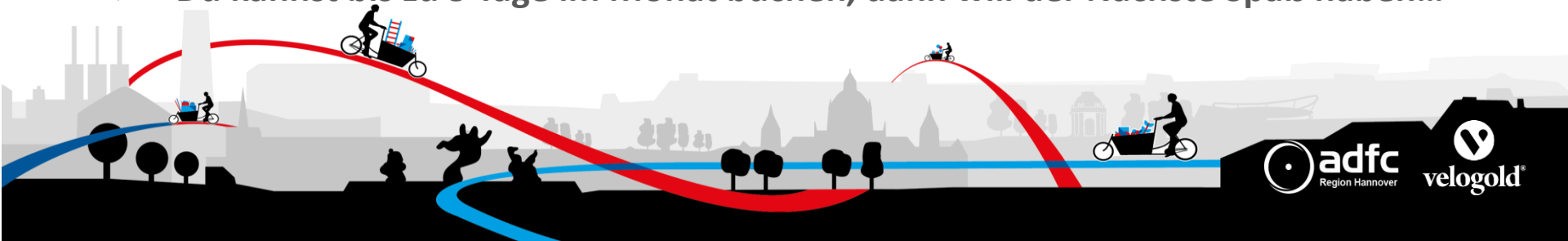
Montag - Donnerstag 08:30 Uhr - 17:30 Uhr

Freitag 08:30 Uhr - 12:30 Uhr

Buchungszeitraum max. 1 - 3 Tage im Monat!

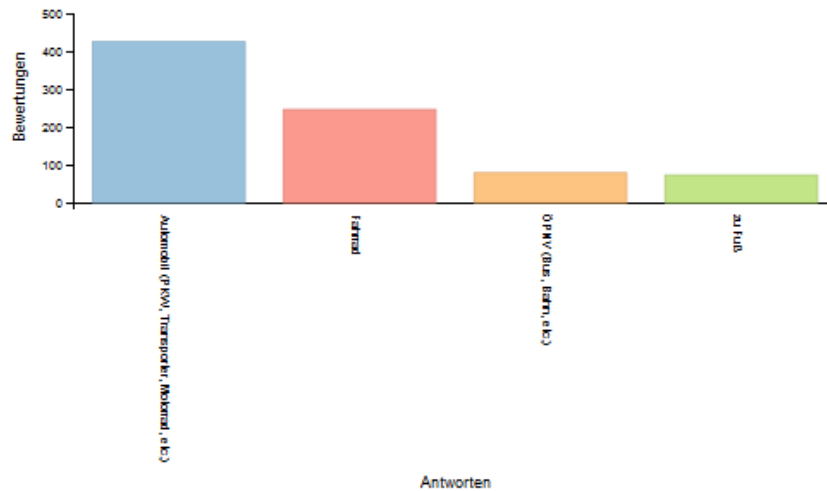
					21. Aug	22. Aug
23. Aug	24. Aug	25. Aug	26. Aug	27. Aug	28. Aug	29. Aug
30. Aug	31. Aug	1. Sep	2. Sep	3. Sep	4. Sep	5. Sep
6. Sep	7. Sep	8. Sep	9. Sep	10. Sep	11. Sep	12. Sep
13. Sep	14. Sep	15. Sep	16. Sep	17. Sep	18. Sep	19. Sep
20. Sep	21. Sep	22. Sep	23. Sep	24. Sep	25. Sep	26. Sep

➤ Du kannst bis zu 3 Tage im Monat buchen, dann will der Nächste Spaß haben...

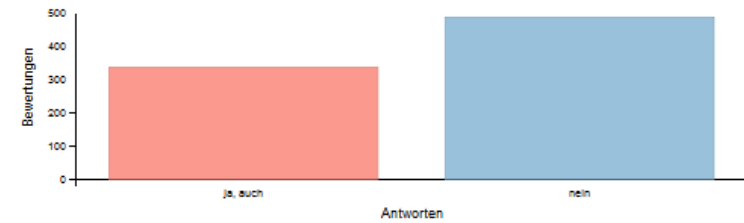


Hannah Statistik

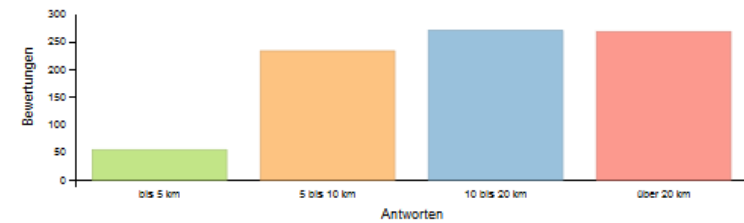
NUTZUNG ANSTELLE VON



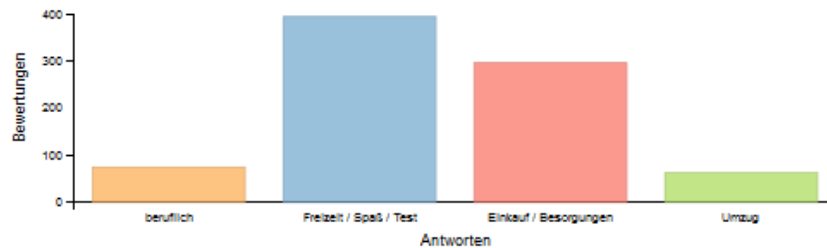
KINDER IN DER KISTE?



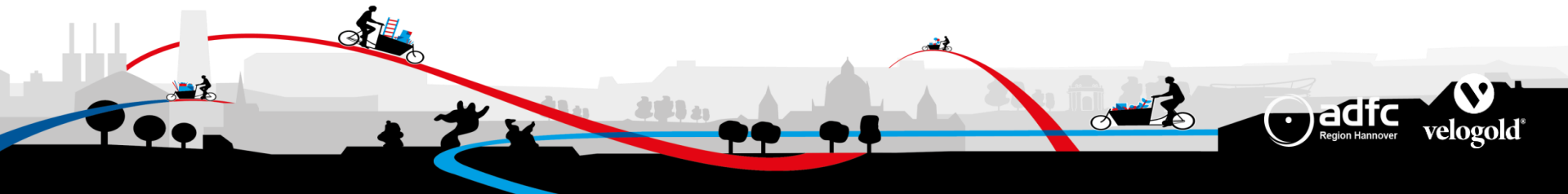
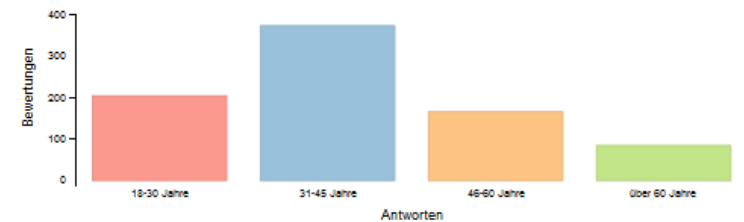
GESCHÄTZTE GESAMTKILOMETER



HAUPTANLASS DER AUSLEIHE



ALTER

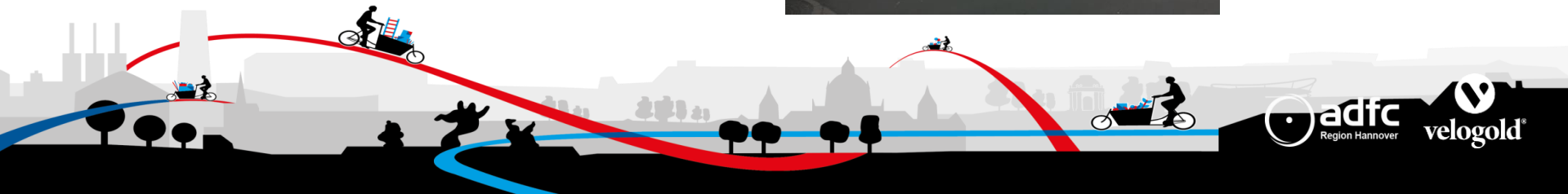


Hannah Station

- Übergabe an die Station mit Presse.



- Hannah steht vor der Station im „Verkehrsraum“ und wenn sie ausgeliehen ist, steht die Beachflag als Zeichen, hier kann man Hannah ausleihen.



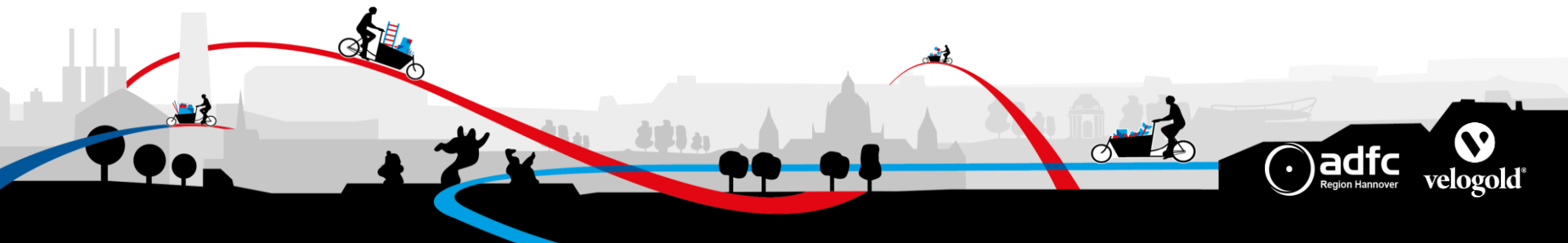
Hannah macht Spaß

- Was macht Hannah? Einkaufen, Umziehen, Kinder transportieren, heiraten, Grünschnitt wegbringen ...
- Verleihquote fast 100%
- > 8.300 registrierte Nutzer
- Mehr als 1.600 Follower bei Facebook
- Positives Feedback von Verleihstationen und NutzerInnen



Werbung für die Förderer/Sponsoren

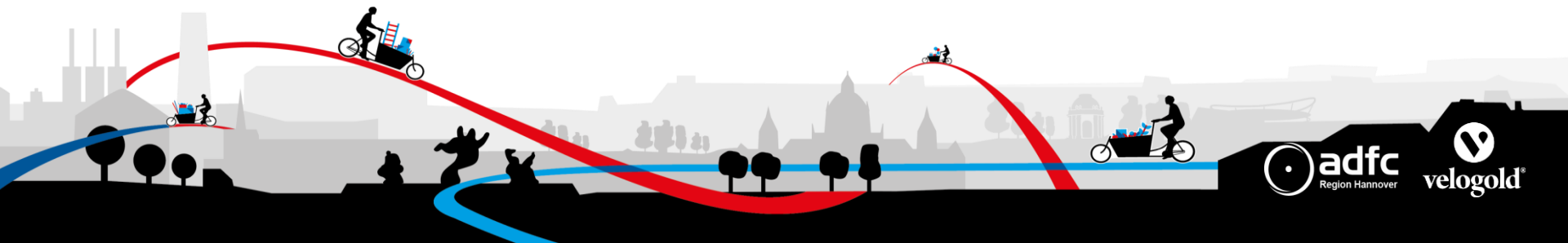
- Der Förderer wird hinten rechts auf der Kiste genannt.
- Die Seiten sind geschützt Marke „Hannah“
- Werbung in der Kiste ist in Eigenregie und auf eigene Kosten möglich



Mehr Lastenräder auf die Straße...

ADFC Stufenplan:

1. „Hannah“ kostenfreies Lastenrad in Kommunen/Stadtbezirken wird zur Verfügung gestellt.
2. Jeder will ein persönliches Lastenrad, weil man es ausprobieren konnte und eine „Sogwirkung“ einsetzte, es ist „Hip“, also Eigentum
3. Weiterentwicklung für z.B. stundenweise Ausleihe rund um die Uhr in Kooperation mit Stadtmobil in Hannover-Stadt (Modellversuch)
4. Neues Buchungsportal zur Vorbereitung der Weiterentwicklung Hannah 2.0
5.die Umwelt freut sich;-))))



Vielen Dank für Ihr Interesse

Ronald Brandt

ADFC Region Hannover e.V.

hallo@hannah-lastenrad.de

0511-16403-12

