

Велодорожки (обязательное использование)



Разрешается движение только на **велосипедах**. По велосипедной дорожке могут двигаться также пешеходы (при отсутствии тротуара или пешеходной дорожки). Автомобилям **запрещено** передвижение по велодорожке.

Пешеходная и велосипедная дорожка с разделением движения



Велопешеходная дорожка с разделением на велосипедную и пешеходную стороны. Такой знак расположен между этими двумя дорожками. Велосипедная сторона **предназначена только для велосипедистов**. Велосипедистам

запрещается передвижение по пешеходной дорожке, даже при обгоне.

Совместная пешеходная и велосипедная дорожка



Разрешает совместное передвижение как велосипедов так и пешеходов. Поэтому при **приближении** к пешеходам или **обгоне** пешеходов, давать оповещательные **сигналы** о своих намерениях, чтобы пешеход смог освободить дорожку.

Пешеходная дорожка



Разрешается движение **только пешеходам**. Разрешается вести руками велосипед. При отсутствии велодорожки велосипедист **обязан** пользоваться дорогой для автомобилей.

Исключение: дети до **8 лет** **обязаны** ездить по пешеходной дорожке, а так же дети до **10 лет** **имеют право** ездить по пешеходной дорожке.

Пешеходная зона



Пешеходная зона – это специально отведенная городская территория, предназначенная **только** для передвижения **пешеходов**. Проезд автомобильного транспорта по ней категорически запрещен. Велосипедистам **разрешается вести руками велосипед**.

Исключение: присутствие знака - Вид транспортного средства. Указывают вид транспортного средства, на который распространяется действие знака. Присутствие знака **разрешает** передвижение по пешеходной дорожке, а так же по пешеходной зоне, но следует помнить, что пешеход имеет преимущество. Передвигаться осторожно в шаговом темпе



В каком направлении разрешено передвижение?

Велосипедисты используют **правую** сторону велосипедной дорожки. **Запрещено** передвижение по встречной полосе велосипедной дорожки.

Исключение: дополнительное присутствие данного знака позволяет передвижение в обе стороны велосипедной дорожки.



Одностороннее движение



Разрешается передвижение **только в указанном** направлении.

Исключение: присутствие данного знака позволяет передвижение в обе стороны велосипедной дорожки.



Въезд запрещен



Знак „въезд запрещен“ обозначает, что проезд или движение транспорта в данном направлении категорически воспрещены. Разрешается вести руками велосипед.

Исключение:

дополнительное расположение данного знака позволяет передвижение, но будьте бдительны - возможно встречное движение



Предупредительные сигналы:

Во время движения по проезжей части, перед началом движения, остановкой, перестраиванием, поворотом или разворотом велосипедисты обязаны подавать **предупредительные сигналы**, а именно:

- поворот или перестроение **налево:** вытянутая левая рука, либо вытянутая и согнутая в локте правая.
- остановка: поднятая вверх рука (любая).

Будьте бдительны и смотрите по сторонам нет ли пешеходов и других транспортных средств!

При обгоне

При обгоне других велосипедов **соблюдать дистанцию** и всегда подавать **звуковой сигнал** о своих намерениях.

Движение запрещено

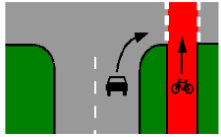


Знак не запрещает вести руками велосипед по тротуару (пешеходной дорожке), а при его отсутствии — по правой обочине дороги (по ходу движения транспортных средств)



„Движение запрещено“ - запрещающий знак, ограничивающий перемещение **транспорта** на конкретно взятом участке проезжей части.

Внимание: Помеха справа

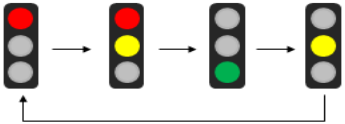


Транспортные средства поворачивающие направо часто упускают из вида велосипедиста едущего прямо. Поэтому важно помнить: если даже вы имеете приоритет убедитесь, что водитель

транспортного средства вас заметил и уступает вам дорогу. Вступайте в визуальный контакт с водителями, чтобы они обращали на вас внимание. Можно кивать или махать рукой, если вас пропускают: благодарность стимулирует.

Дорожные знаки, относящиеся к велосипедистам

Светофоры



На перекрестках проезд регулируется светофорами.

Значение цветов:

Красный сигнал - остановится и ждать.

Зеленый сигнал - можно ехать.

Желтый сигнал означает, что светофор сейчас переключится с **красного** на **зеленый** или с **зеленого** на **красный**.

У переходных переходов существует светофор для пешеходов.



На велосипедной дорожке существует комбинированный светофор - для велосипедов и пешеходов,



или же существует светофор только для велосипедов.



На велодорожках существуют основные светофоры для пешеходов, их и использовать.

Уступи дорогу



Это значит что **другому** водителю, который приближается к перекрестку по главной дороге, предоставляется **преимущество**.

Если перекресток не регулируемый, то **помеха справа пропускается**.

Движение без остановки запрещено



Требует обязательной **остановки** и пропустить.

Жилая зона



В жилой зоне **преимущество** имеют **пешеходы**, движение которых разрешается не только по тротуарам, но и по проезжей части. Транспортные средства должны проезжать на **минимальной скорости** и всегда быть **внимательными**.

Пешеходный переход



Чтобы легче было ориентироваться, такую часть проезжей зоны выделяют специальным образом „**зебра**“.



Водители авто и велосипеды **обязаны пропустить** любого, кто встал хотя бы одной ногой на „**зебру**“.

Денежные штрафы за нарушение пдд

Велосипедистам нарушившим пдд предьявляется большой **штраф**, несмотря **имеет место дтп или нет**.

Allgemeiner Deutscher Fahrrad-Club
(ADFC) Kreisverband München e.V.
E-Mail: asyl@adfc-muenchen.de



In Kooperation mit den Flüchtlingspaten Hückelhoven



Уверенно в пути с основными



правилами дорожного движения для велосипедистов

Основные правила

- В Германии **правостороннее движение**, это правило распространяется так же и на велосипедистов.
- Рекомендуется надевать **шлем**, чтоб защитит голову от травм.
- Ездить осмотрительно и не терять **бдительность**.
- При выезде и въезде будьте всегда готовы к **торможению**.
- Осторожно, грузовые авто могут не заметить велосипедиста! Поэтому всегда **оставаться позади** габаритных авто.

Где разрешено передвижение на Велосипеде?

На проезжей части (с другими транспортными средствами)

При отсутствии велодорожек разрешается велосипедисту **передвижение по правой**